



Sistema de la Universidad de New Hampshire

Guía de beneficios para 2026

Contenido

Descripción general de los beneficios: 20263

Cobertura de atención médica ..4-5

Cuentas de Gastos Flexibles (las FSA)..... 6

Programas de salud y bienestar .7-9

Cobertura dental y de la vista10

Beneficios financieros 11

Beneficios voluntarios12

UTime 12-13

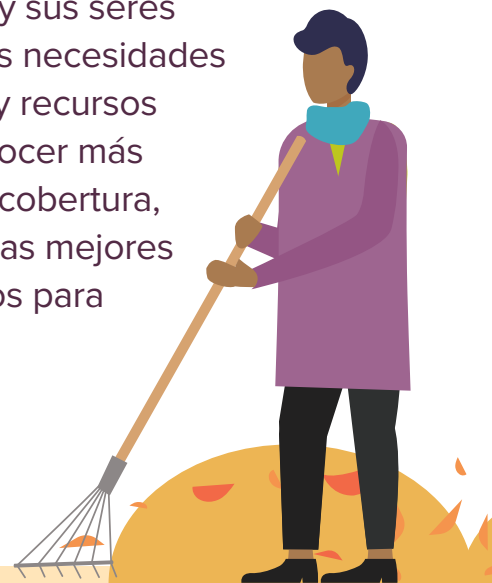
Plan de jubilación14

Beneficios y recursos adicionales.15

¡Bienvenido a su Programa de beneficios del USNH!

En el Sistema de la Universidad de New Hampshire (USNH) apoyamos a nuestros empleados y promovemos su éxito de muchas maneras, entre ellas: un programa competitivo de salud y bienestar, finanzas, jubilación y otros beneficios.

Esperamos que use esta guía como recurso para examinar los beneficios y programas disponibles para usted y sus seres queridos. Considere sus necesidades y use las herramientas y recursos suministrados para conocer más sobre sus opciones de cobertura, para que pueda tomar las mejores decisiones de beneficios para usted y su familia.



¡ACCEDA A LA INFORMACIÓN DE SUS BENEFICIOS DURANTE TODO EL AÑO!

Ponga un marcador en la página de [Información sobre los beneficios para 2026](#) para que pueda acceder fácilmente a los detalles sobre sus beneficios a lo largo del año.

DESCRIPCIÓN GENERAL DE LOS BENEFICIOS: 2026

Cuándo se puede inscribir

Los empleados pueden elegir o cambiar su cobertura de beneficios **cada otoño, durante el periodo de Inscripción Abierta**.

Si está recién contratado, para tener cobertura debe inscribirse en los beneficios a menos de **30 días de su fecha de contratación**. Si se inscribe en este plazo, sus beneficios tendrán vigencia el primer día del mes siguiente a su fecha de contratación.

A quién puede incluir en la cobertura

Puede escoger cobertura para usted mismo y cualquier dependiente elegible. Entre a [Workday](#) para ver una lista de dependientes elegibles. Si está inscribiendo a dependientes por primera vez, tiene 30 días a partir de su fecha de inscripción para entregar documentos de verificación de elegibilidad de los dependientes en el sitio [Workday](#) o en la Oficina de Recursos Humanos de su campus.

Cuánto cuestan sus beneficios

El USNH cubre la mayoría de los costos relacionados con la cobertura médica. Su parte de las primas médicas (que paga por medio de deducciones de nómina) se puede encontrar en su [Comparación de planes médicos y resumen de costos](#). En esta guía verá el monto quincenal de deducción de la nómina para los planes dental y de la vista que tiene disponibles. Las deducciones de nómina quincenales para otros beneficios, que incluyen seguro de vida y beneficios voluntarios, estarán disponibles cuando complete en línea el proceso de inscripción.

El monto para los beneficios y la frecuencia con que lo pagará dependerán de las opciones de beneficios que elija, los familiares elegibles que cubra y la frecuencia de deducción de beneficios (20 o 26) de su designación. Dependiendo de cuándo se inscriba, puede ver deducciones más altas para pagar por cualquier cobertura retroactiva.

CÓMO HACER CAMBIOS DURANTE EL AÑO

Fuera de la Inscripción para recién contratados y la Inscripción Abierta, el único otro momento en que puede inscribirse, cancelar o hacer cambios a sus beneficios es a menos de 30 días de que ocurra un cambio de estado que califique (como matrimonio, divorcio o el nacimiento o la adopción de un hijo). Si tiene un cambio de estado que califique y desea hacer un cambio, debe hacerlo **a menos de 30 días del evento** y proporcionar los documentos de apoyo. Si corresponde, también debe proporcionar documentos de verificación de la elegibilidad de los dependientes.

Todo cambio que haga a su cobertura debe coincidir con el cambio de estado que califique y que experimente.



Por ejemplo:

En caso de un divorcio, debe quitar a su ex cónyuge de su cobertura. Con base en la fecha del decreto final del divorcio, a su ex cónyuge y a cualesquiera dependientes que correspondan se les ofrecerá cobertura de COBRA y pueden elegir que continúe la cobertura hasta por 36 meses. El USNH debe recibir notificación a menos de 30 días del divorcio.

Recuerde:

Si en otoño no hace cambios a sus beneficios durante la Inscripción Abierta, la mayor parte de su cobertura se trasladará al siguiente año. Sin embargo, cada año **debe elegir** sus contribuciones a la Cuenta de Ahorros para Gastos Médicos (HSA) y/o Cuenta de Gastos Flexibles (FSA). De otra manera, no contribuirá nada, aunque lo hiciera el año anterior.



COBERTURA DE ATENCIÓN MÉDICA

Cobertura médica y de medicamentos recetados

NUEVO PARA 2026 A partir del 1 de enero de 2026, haremos la transición del administrador de nuestro plan médico a **Anthem Blue Cross Blue Shield (BCBS)**. Confiamos en que este cambio ofrecerá mejor acceso, mejor apoyo y costos más sostenibles tanto para usted como para el Sistema Universitario.

Puede escoger entre tres planes Open Access de Anthem BCBS administrados por Anthem BCBS. Todos los planes:

- Proveen acceso a la red nacional de médicos y hospitales de Anthem BCBS.
- Tienen cobertura dentro y fuera de la red.
- No requieren que usted seleccione un proveedor de atención primaria (PCP).
- Cubren los mismos servicios, incluida la atención preventiva (que generalmente se cubre al 100% dentro de la red), servicios de emergencia y atención para pacientes hospitalizados y ambulatorios.
- Incluyen la cobertura de medicamentos recetados que administra OptumRx.
- Incluyen cobertura para clases de preparación para el parto.

Usted comparte en cada uno de los planes el costo de la atención por medio de deducibles, copagos y/o coaseguro. Los costos de su bolsillo que pague dependen del plan que escoja. Sin importar el plan que escoja, se le protege del alto costo de facturas médicas grandes mediante un límite anual máximo de gastos de su bolsillo. El límite máximo de gastos de su bolsillo es lo más que usted pagará por los servicios cubiertos en un año calendario antes de que el plan pague el 100% de los gastos cubiertos.

Para obtener más información sobre los tres planes disponibles y los costos, revise su [Comparación de planes médicos y resumen de costos](#).

TARJETAS DE IDENTIFICACIÓN DE ANTHEM

Recibirá por correo su nueva tarjeta de identificación de Anthem después de que elija sus beneficios. También tiene acceso a su tarjeta de identificación digital descargándola de la [aplicación Sydney Health](#) o creando una cuenta Anthem en anthem.com/register.



Programa de asistencia con el copago de medicamentos especializados

Los medicamentos especializados, los que se usan para el tratamiento de condiciones médicas complicadas y crónicas, pueden ser muy costosos. **PillarRx** está a sus órdenes para ayudarle a pagar estos medicamentos. PillarRx colabora con nuestro administrador del beneficio de farmacia (OptumRx) para ayudarle a ahorrar en los medicamentos de alto costo. Los fabricantes de medicamentos ofrecen reembolsos para sus medicamentos de alto costo y PillarRx investiga y aplica estos reembolsos a sus medicamentos, ahorrándole dinero a usted y al USNH.

Si usted o un dependiente cubierto toman medicamentos que califiquen para este programa, PillarRx se pondrá en contacto con usted.



TÉRMINOS QUE ES NECESARIO SABER

- **Prima:** La cantidad que usted paga por adelantado por la cobertura de atención médica, que se deduce de su cheque de pago.
- **Deducible anual:** La cantidad que generalmente paga cada año calendario por los servicios cubiertos antes de que el plan empiece a pagar los beneficios.
- **Copago:** La cantidad fija que usted paga por servicios cubiertos.
- **Coaseguro:** Un porcentaje del costo de los servicios cubiertos que usted paga, por lo general después de que satisfaga el deducible anual, pero antes de que alcance el límite anual máximo de gastos de su bolsillo.
- **Costos de su bolsillo:** La cantidad que no cubre su plan médico y que por lo tanto tiene el requisito de pagar. Por ejemplo, un copago es un costo de su bolsillo.
- **Límite anual máximo de gastos de su bolsillo:** Un límite en la cantidad total de lo que usted paga cada año calendario por los servicios cubiertos (deducibles, copagos y coaseguro). El plan médico que seleccione podría tener un límite anual máximo de gastos de su bolsillo de medicamentos recetados aparte para los copagos de medicamentos recetados cubiertos.

PROGRAMA PARA UN ESTILO DE VIDA SANO CON GLP-1 A TRAVÉS DE OPTUMRX

Si se le receta un medicamento GLP-1 para el control del peso, colaborará con Calibrate (a través de OptumRx) para apoyar su recorrido personal para perder peso. Calibrate ofrece orientación y recursos para ayudarle a crear hábitos sanos y duraderos que, cuando se combinan con su medicamento GLP-1, pueden apoyarle en su progreso y ayudarle a sentirse lo mejor posible.



COBERTURA DE ATENCIÓN MÉDICA

ENCUENTRE MÉDICOS DE ALTA CALIDAD Y COMPARE COSTOS

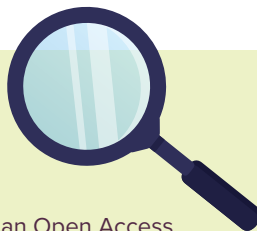
Escoger a un médico en quien confíe es importante, y seleccionar uno en la red de su plan ayuda a reducir sus costos. La herramienta **Find Care** (Buscar atención médica) en la aplicación Sydney HealthSM y en [anthem.com](https://www.anthem.com) pueden ayudarlo a lograr ambos objetivos.

La herramienta **Find Care** (Buscar atención médica) combina los detalles sobre los médicos en la red de su plan. Puede personalizar su búsqueda por nombre, ubicación, especialidad o procedimiento. También puede comparar información como, por ejemplo, los costos, los idiomas que se hablan y las horas hábiles. Para asegurarse que un proveedor de atención está en la red de su plan, vea el perfil del médico o de la instalación.

Descargue la aplicación Sydney Health para empezar y luego escoja **Find Care and Cost** (Buscar atención médica y costos) en el menú de atención.



Examine más de cerca el plan Open Access 2750/5500 con HSA



Si usted reúne los criterios de elegibilidad y se inscribe en el plan Open Access 2750/5500 con HSA, puede abrir una HSA para ayudar a pagar los gastos médicos elegibles que califiquen, ¡libres de impuestos! Se hace de esta manera:

- **El USNH hace una contribución anual a su cuenta HSA: \$850 para cobertura individual y \$1,600 para todos los demás niveles de cobertura (prorratados para las nuevas inscripciones).**
- Usted puede contribuir su propio dinero, libre de impuestos. En 2026, su contribución máxima combinada (la suya y la del USNH) es de \$4,400 para la cobertura Empleado solamente y de \$8,750 para todos los demás niveles de cobertura.
- Si va a tener 55 o más años para el 31 de diciembre de 2026, puede aportar \$1,000 más a su HSA en el transcurso del año.
- Puede usar su cuenta para pagar por los gastos médicos elegibles, como los copagos, coaseguro y su deducible anual, además de gastos elegibles de recetas, dentales, de la vista y de audición.
- También puede elegir si ahorra su dinero para gastos futuros. El dinero en su cuenta se incrementa libre de impuestos por el interés y los rendimientos de las inversiones, y no se le grava en los retiros para cubrir gastos elegibles.
- Puede llevarse consigo el dinero en su HSA si deja el USNH o se jubila.

Fidelity administra su HSA. Para ser elegible para una HSA, usted debe estar inscrito en el plan Open Access 2750/5500 con HSA y no estar inscrito en ningún otro seguro médico o en las Partes A o B de Medicare. Asimismo, si tiene una Cuenta de Gastos Flexibles (FSA) para el Cuidado de la Salud en el 2025, debe tener un saldo de cero en su cuenta el 31 de diciembre de 2025 para poder participar en una HSA en el 2026.

¿DEBERÍA INSCRIBIRME EN EL PLAN OPEN ACCESS 2750/5500 CON HSA?

Considere estas preguntas:

- **¿Cuánta atención médica espera usted obtener en el 2026?** Recuerde que la opción más cara del plan no es siempre la mejor opción. Si no tiene planes de gastar mucho en los servicios de atención médica o medicamentos recetados el próximo año, este plan podría ser una buena opción. Pagará menos de cada cheque de pago por la cobertura y solo pagará por los servicios que use.
- **¿Tiene los recursos para pagar los gastos de atención médica?** En el plan Open Access 2750/5500 con HSA, la contribución del USNH a la HSA y sus propias contribuciones libres de impuestos le ayudarán a cubrir los gastos de su bolsillo. Sin embargo, considere si tendrá todavía los recursos para cubrir el costo total de los servicios médicos y las recetas hasta que alcance el deducible anual.
- **¿Desea ahorrar para gastos médicos en el futuro?** La HSA es la única cuenta con ventajas fiscales que se transfiere de un año a otro.

CUENTAS DE GASTOS FLEXIBLES (las FSA)

El USNH ofrece dos Cuentas de Gastos Flexibles (las FSA) administradas por HealthEquity. Las FSA le permiten separar una parte de su sueldo, antes de impuestos, para reembolsarse a sí mismo antes de impuestos por gastos de atención médica y/o cuidado diurno de dependientes/personas mayores. Si se inscribe en un plan médico con una Cuenta de Ahorros para Gastos Médicos, no puede elegir una FSA para el Cuidado de la Salud.

FSA para el Cuidado de la Salud

Usted puede contribuir dinero antes de impuestos a una FSA para el Cuidado de la Salud (excepto si está inscrito en el plan Open Access 2750/5500 con HSA) para pagar gastos de atención médica elegibles, como los deducibles, los copagos y el coaseguro de sus planes médico y dental. En el 2026 puede contribuir un máximo de \$3,400.

FSA para el Cuidado de Dependientes

Usted puede contribuir dinero antes de impuestos para cubrir gastos de cuidado diurno de dependientes calificados que les permita a usted y a su cónyuge trabajar, o a usted trabajar y a su cónyuge asistir a clases de tiempo completo. Entre los ejemplos de gastos elegibles se incluyen los cargos para el cuidado diurno de niños o adultos, preescolar, programas antes o después de clases, etc. Para 2026 usted puede contribuir hasta \$7,500 por año calendario si es soltero o casado y presentan su declaración de impuestos juntos, o hasta \$3,750 por año calendario si está casado y presentan las declaraciones de impuestos separados.

Recuerde planificar con cuidado sus contribuciones a la cuenta FSA

Las elecciones de la FSA no se transfieren de un año al otro, lo cual significa que pierde cualquier cantidad que quede en su cuenta después del 31 de diciembre de 2026 para la FSA para el Cuidado de Dependientes y el 15 de marzo de 2027 para la FSA para el Cuidado de la Salud. Eso significa que es importante que considere su contribución muy detenidamente y que haga planes con anticipación para calcular cuánto cree que va a necesitar separar para el año. Si busca maneras de gastar sus fondos de la FSA para el Cuidado de la Salud, visite fsastore.com.

HSA vs. FSA para el Cuidado de la Salud: ¿Cuál es la apropiada para mí?

Si elige el plan Open Access 2750/5500 con HSA, no se puede inscribir en una FSA para el Cuidado de la Salud. Piense detenidamente en cuál opción será la mejor para usted y para su familia.



	Cuenta de Ahorros para Gastos Médicos	Cuenta de Gastos Flexibles para el Cuidado de la Salud
Máximo de contribución en 2026	<ul style="list-style-type: none">\$4,400 para la cobertura Empleado solamente u \$8,750 para todos los demás niveles de cobertura (incluye las contribuciones del USNH)Una contribución adicional (catch-up) de \$1,000 si tiene 55 años o más durante el año calendarioCambie el monto de su contribución en cualquier momento a lo largo del año	<ul style="list-style-type: none">\$3,400Elija el monto de su contribución para el año en la Inscripción para recién contratados y durante la Inscripción Abierta en los beneficios; no se permiten cambios durante el año, excepto si hubiera un cambio de estado que califique
Propiedad de la cuenta	Puede llevársela consigo si deja el USNH o se jubila	Si deja el USNH o se jubila, pierde cualquier dinero que tenga en su cuenta
Disponibilidad para que crezca la cuenta	<ul style="list-style-type: none">Sus contribucionesContribuciones del USNHInteresesIngreso de la inversión	Sus contribuciones
Acceso al dinero	Solo al dinero ya depositado en la cuenta	La contribución anual completa está disponible en su fecha de vigencia
Reembolso	Acceda a los fondos de la cuenta HSA para pagar atención/ servicios que tenga en su fecha de vigencia o después	Incurra en gastos elegibles antes del 15 de marzo de 2027 y presente los reclamos antes del 31 de mayo de 2027 para el año calendario 2026
Gastos elegibles	Copagos, deducible anual, atención dental, atención de la vista, atención de la audición, recetas que califiquen, ciertos equipos médicos; para ver una lista completa de los gastos médicos que califiquen, visite irs.gov/publications/p502	

PROGRAMAS DE SALUD Y BIENESTAR

Programas, herramientas y recursos

Si está inscrito en un plan médico con Anthem BCBS patrocinado por USNH, sus beneficios van más allá de cubrir las consultas al médico, las recetas y los procedimientos médicos. No se olvide de la gran cantidad de herramientas adicionales para ayudarles a usted y a sus dependientes cubiertos a mantenerse bien. Los programas incluyen:

Hinge Health	Si tiene problemas con dolor de espalda, dolor de articulaciones u otros padecimientos musculoesqueléticos, Hinge Health está aquí para ayudarle. Con un equipo clínico completo de terapeutas físicos y asesores en salud, tecnología completa que incluye una aplicación “todo en uno” con rastreo de movimiento y sensores y una red de más de 750,000 proveedores para ayudarle a desarrollar un plan de cuidado personal, Hinge Health puede brindarle el apoyo que necesita para regresar a la vida cotidiana. Hinge Health está disponible sin costo para los empleados en un plan médico de Anthem BCBS patrocinado por el USNH. Si desea más información acerca de Hinge Health, visite hingehealth.com/usnh .	
Omada Health	El USNH colabora con Omada Health para prestar apoyo mejorado para prediabetes, diabetes e hipertensión (alta presión sanguínea). Omada es un programa en línea que ofrece atención completa y personalizada para ayudarle a controlar su padecimiento con eficacia. Para obtener más información, visite omadahealth.com/USNH .	
Total Health Complete (Asesoramiento de la salud)	Con Total Health Complete, usted tiene acceso a un Asesor de la Familia asignado para ayudarle a usted y su familia con sus necesidades médicas diarias y emergencias inesperadas. En su papel de su campeón personal de la salud, se mantiene a un paso adelante, ayudándole a obtener la atención y apoyo que usted necesita ahora y más adelante. Para contactar a su Asesor de la Familia, descargue la aplicación Sydney Health o llame al número de teléfono del Servicio para Miembros al reverso de la tarjeta de identificación de su plan médico.	
LiveHealth Online (Telesalud)	Anthem BCBS provee servicios de telesalud por medio de LiveHealth Online y la aplicación Sydney Health. Reciba atención para una amplia gama de problemas médicos no urgentes, como dolores de garganta, alergias, dolores de estómago, etc. Acceda a LiveHealth Online por medio de su aplicación Sydney o visitando el sitio livehealthonline.com .	
Línea de enfermería 24/7	Si tiene una pregunta o inquietud acerca de su salud, comuníquese con una enfermera certificada las 24 horas del día, los siete días de la semana, para recibir información adicional y orientación. Este servicio es gratuito para los empleados y familiares inscritos en un plan médico patrocinado por el USNH. Llame al 800-700-9184 para usarlo en cualquier momento.	
Evaluación de riesgos para la salud en línea	Complete la evaluación de riesgos para la salud entre el 1 de enero y el 30 de noviembre de cada año y gane un crédito de \$150 (prorrateado con base en su fecha de inscripción) para su prima médica del siguiente año. Si está recién contratado, tiene 90 días para completar la evaluación de salud para el año en curso. Puede presentar una solicitud de reembolso por medio de HealthEquity.	
Beneficio de fertilidad	Sabemos que existen muchas maneras para formar una familia y, por medio de nuestros planes médicos patrocinados por el USNH, tiene acceso a un beneficio de fertilidad expandido que le permite explorar maneras de concebir por razones que van más allá de la infertilidad. Para información adicional, contacte a un Asesor de la Familia de Total Health Complete.	



Programe una consulta virtual de salud mental

Puede programar consultas virtuales con psicólogos y terapeutas en siete días usando la aplicación Sydney Health. Eso equivale a cerca de la mitad del tiempo de espera en comparación con las citas en persona.

PROGRAMAS DE SALUD Y BIENESTAR

ATENCIÓN QUIRÚRGICA LANTERN

Lantern ofrece el apoyo que necesitan los empleados y sus familiares para hacer frente a preocupaciones médicas importantes. Todos los empleados y miembros de su familia cubiertos tendrán acceso al programa de atención quirúrgica de Lantern, el cual ayuda tanto a cubrir los costos más caros asociados con la cirugía como a que los miembros encuentren el cirujano apropiado para sus necesidades. Simplemente llame a un defensor de atención, quien le buscará el cirujano adecuado entre una lista seleccionada con base en sus necesidades específicas, y le ayudará en cada paso de su experiencia. El miembro promedio de Lantern **ahorra también entre \$2,000 y \$4,000** en su cirugía.

Acceda a Lantern visitando el sitio my.lanterncare.com o llamando al **855-676-3920**.



Recursos de salud del comportamiento de Anthem BCBS

Si usted o un ser querido necesita ayuda con un problema de salud mental o de consumo de sustancias, no están solos. Por medio de sus beneficios de Anthem BCBS, usted puede encontrar fácilmente atención experta, compasiva y confidencial, a menudo a un costo más bajo o sin costos extra. Tiene acceso a una amplia gama de programas y servicios en línea, por teléfono, en persona o en vídeo... lo que sea más conveniente para usted.

Para obtener más información, visite anthem.com/nh/behavioralhealth. Explore el cuadro enseguida para ver los programas disponibles para quienes están inscritos en un plan médico de Anthem BCBS.

Aspire365	Encuentre tratamiento personalizado en casa de salud mental y consumo de sustancias para personas de 12 años o mayores durante un período de 12 meses. El programa se ajusta a su horario, prestando apoyo clínico las 24 horas al día, los 7 días a la semana, consultas con telesalud o en persona y acceso a sesiones comunitarias en grupo. Obtenga más información en aspire-365.com .
Aware Recovery Care	Aware Recovery Care provee tratamiento de sustancias a largo plazo, incluido el control del síndrome de la abstinencia, tratamiento con ayuda de medicamentos, y cuidado y apoyo en la privacidad y seguridad de su hogar. Obtenga más información en awarerecoverycare.com .
Headway	Headway facilita conectar con la atención de salud mental dentro de la red. Colaboran con su seguro para cerciorarse de que usted puede enfocarse en su atención. Se puede atender a los pacientes nuevos, en promedio, en menos de 5 días. Visite el sitio headway.co .
InStride Health	InStride Health integra experiencia clínica, asesoramiento y apoyo en la vida diaria para alentar a los niños y adolescentes a participar en cada paso del proceso. Este enfoque virtual agrega flexibilidad al apoyar las necesidades de familias ocupadas y se ha comprobado que es igualmente útil que un tratamiento en persona en el caso de aquellas personas con ansiedad o trastorno obsesivo-compulsivo. Obtenga más información en instride.health .
Talkspace	Talkspace ofrece sesiones por vídeo, texto y teléfono para individuos, adolescentes y parejas para conectarse con un terapeuta acreditado a través de sesiones en vivo, mensajes continuos o ambos. El programa se especializa en más de 150 condiciones de salud conductual, enfoques de tratamiento y necesidades de atención mental y ayuda a procesar pensamientos y sentimientos, entender motivaciones y desarrollar estrategias de afrontamiento. Visite el sitio talkspace.com .

PROGRAMAS DE SALUD Y BIENESTAR

Programa de Asistencia para el Empleado (EAP) con Spring Health

Sabemos que a veces tan solo un poco de apoyo puede cambiarlo todo. Nuestro EAP lo administra Spring Health, líder en ofrecer apoyo mejorado en salud mental y en la vida y el trabajo, no solo en momentos de crisis, sino en la vida cotidiana.

Con Spring Health usted tiene acceso a servicios y herramientas que son fáciles de usar, que apoyan todos los aspectos de la salud mental y del bienestar en la vida y el trabajo, que incluyen:

- **Atención personalizada con un clínico asignado:** Los navegadores de atención son personas reales: clínicos certificados que eliminan las conjeturas durante la atención. Le ayudarán a encontrar al asesor o terapeuta adecuado para apoyar sus metas (ya sea la superación del estrés, la mejora de la concentración, el manejo de las relaciones u otra cosa), darán consejos y ofrecerán apoyo emocional.
- **Terapia y asesoría confidenciales:** Reúnanse con un terapeuta y/o asesor de manera virtual o en persona (donde esté disponible) para discutir los retos que pueda estar enfrentando.
- **Ejercicios de bienestar:** Use Moments, una biblioteca sobre demanda de ejercicios autoguiados de atención consciente y meditación para mejorar el bienestar mental, con programas para la ansiedad, agotamiento, dormir mejor y más.
- **Servicios para la vida y el trabajo:** Los navegadores de atención le ayudan a encontrar apoyo para su vida a nivel integral, e incluyen servicios financieros, atención para menores y ancianos, asistencia legal y mucho más. También puede revisar la biblioteca en línea de Spring Health, donde encontrará miles de artículos sobre todo, desde la dinámica familiar hasta las relaciones personales y profesionales.

El tiempo de espera promedio para una cita de terapia de Spring Health ha sido de solo 1.57 días, muy por debajo del parámetro nacional de 25 días, mostrando nuestro compromiso de ofrecer acceso oportuno a la atención.

Una vez que se completen 8 sesiones de terapia sin costo, usted puede continuar viendo al mismo proveedor de salud mental a las tarifas dentro de la red por medio de su cobertura médica de Anthem BCBS si está inscrito en un plan médico del USNH. Spring Health y Anthem BCBS se aseguran de que los empleados y sus familias tengan opciones convenientes y de alta calidad para atender cualquier necesidad de bienestar mental o emocional.



APOYO SIN COSTO

RECIBA **HASTA 8** ¡Sesiones gratuitas de terapia y asesoramiento!

El USNH pone a disposición de todos los empleados y sus dependientes el apoyo para terapia y asesoría sin costo a través de Spring Health. Cada empleado y miembro del núcleo familiar puede recibir hasta **ocho sesiones de terapia y ocho sesiones de asesoría** por año, sin costo alguno. ¡Esto suma 16 sesiones en total por persona! Con la terapia de Spring Health, puede reunirse con un terapeuta o psicólogo certificado para mejorar su vida diaria. Los asesores certificados de Spring Health le ayudan a establecer y alcanzar metas nuevas y a desarrollar hábitos más saludables. ¡Haga de su salud mental una de sus prioridades, aprovechando estas sesiones!

Spring Health también ofrece **apoyo en el consumo de bebidas alcohólicas y sustancias y para dejar de fumar** a los empleados y sus seres queridos de 18 o más años. Ya sea que desee reducir su consumo o dejarlo, puede explorar una amplia gama de opciones asequibles, incluso recibir atención desde la comodidad de su propio hogar. Visite el sitio usnh.springhealth.com o llame al **855-629-0554**.



COMIENCE HOY MISMO CON SPRING HEALTH

Programe una conversación con un navegador de atención, encuentre la terapia correcta para sus necesidades, acceda a ejercicios de bienestar y mucho más, visitando el sitio usnh.springhealth.com o llamando al **855-629-0554**. Tiene ayuda disponible 24 horas al día, los 7 días de la semana.

COBERTURA DENTAL Y DE LA VISTA

Cobertura dental

El USNH ofrece dos opciones dentales que administra Northeast Delta Dental. En ambas opciones usted recibe cobertura con proveedores dentro y fuera de la red. Sin embargo, sus costos serán generalmente más bajos si usted se queda dentro de la red. Para encontrar un dentista dentro de la red cerca de usted, visite el sitio nedelta.com.

Tenga en cuenta lo siguiente: La ortodoncia solo está disponible con la opción alta, así que asegúrese de elegir este plan si usted o un dependiente requiere de cobertura de ortodoncia.

Descripción general del plan dental para el 2026

Característica/servicio	Opción básica	Opción alta
Diagnóstico/preventivo	Cubierto al 60%; sin deducible anual	Cubierto al 100%; sin deducible anual
Reconstructivo básico	Cubierto al 50% después del deducible anual	Cubierto al 80% después del deducible anual
Reconstructivo mayor	Cubierto al 40% después del deducible anual	Cubierto al 60% después del deducible anual
Máximo del beneficio por año calendario por persona cubierta	\$1,000	\$2,000
Deducible anual	\$50 por persona, por año calendario	\$25 por persona, por año calendario
Ortodoncia	No está cubierto	Se cubre al 50% para los adultos e hijos dependientes; un máximo de por vida de \$2,000 por persona

Lo que pague por la cobertura dental depende de la opción que usted seleccione y los dependientes que incluya en la cobertura.

Deducciones de nómina quincenales - 2026*

Plan	Empleado	Dos personas	Familia
Opción básica	\$16.69	\$31.22	\$50.26
Opción alta	\$33.42	\$62.15	\$103.26

*Supone 26 períodos de pago.

Cobertura de la vista

Conforme al plan de cuidado de la vista administrado por VSP, usted puede ver a cualquier proveedor de su elección, pero los costos de su propio bolsillo serán más bajos si consulta a un proveedor de VSP.



Descripción general del plan de cuidado de la vista para el 2026

Característica/servicio	Lo que usted paga*
Examen WellVision <i>Cada año calendario</i>	<ul style="list-style-type: none">\$0 de copago
Anteojos con receta	<ul style="list-style-type: none">\$20 de copago
Armazones <i>Cada dos años calendario</i>	<ul style="list-style-type: none">\$200 de asignación, el 20% de descuento en cualquier costo incurrido que exceda la asignación\$80 de asignación en ubicaciones de Costco
Lentes <i>Cada año calendario</i>	<ul style="list-style-type: none">\$0 de copago para lentes monofocales, bifocales y trifocales con líneas; lentes con capa de protección contra raspaduras y policarbonato, lentes tintados y protección ultravioleta\$55 de copago para lentes progresivos estándar\$95–\$105 de copago para lentes progresivos premium\$150–\$175 de copago para lentes progresivos a la medida20%–25% de descuento promedio en otras opciones de lentes
Lentes de contacto (en lugar de anteojos) <i>Cada año calendario</i>	<ul style="list-style-type: none">\$200 de asignación para los lentes de contacto\$60 de copago (máx.) para el examen de lentes de contacto (evaluación de ajuste)

*La cobertura con una filial de una cadena minorista podría ser diferente. Después de inscribirse en la cobertura, visite el sitio vsp.com para ver los detalles. La información sobre la cobertura está sujeta a cambios. En caso de que haya un conflicto entre esta información y el contrato de su organización con VSP, prevalecerán los términos del contrato.

Lo que pague por la cobertura de la vista depende del número de dependientes que incluya en la cobertura.

Deducciones de nómina quincenales - 2026*

Empleado	Dos personas	Familia
\$3.02	\$6.05	\$9.71

*Supone 26 períodos de pago.

¿YA SABÍA?

¡El USNH cubrirá hasta 4 limpiezas por año!

BENEFICIOS FINANCIEROS

Seguro de vida y de muerte y desmembramiento accidentales (AD&D)

El USNH ofrece un seguro de vida y AD&D, administrado por The Hartford. Estos beneficios le proporcionan un pago único si tiene una lesión cubierta. También hacen un pago único a sus beneficiarios si usted fallece. Los beneficios se pagan después de cualquier período de espera aplicable.

El USNH paga el costo para el nivel de cobertura básico: 1.5 veces su salario presupuestado anual regular. Si está trabajando de manera activa, puede incrementar su cobertura un nivel o reducirla a cualquier nivel durante la Inscripción Abierta o cuando tenga un cambio en su condición que califique.

Opciones de cobertura*

1.5 veces el salario presupuestado anual regular, nivel pagado por el USNH

3 veces el salario presupuestado anual regular**

4.5 veces el salario presupuestado anual regular**

**Las cantidades de la cobertura se reducen en un 50% a los 70 años. El cambio ocurre durante el año del plan.*

***Las tarifas se basan en su edad al 1 de enero; su prima puede cambiar durante el año debido a cambios en el salario. Usted paga la cantidad por encima del nivel pagado por el USNH.*

Seguro de vida voluntario para cónyuges y dependientes

Los empleados tienen la opción de comprar seguro de vida voluntario para su cónyuge y/o sus hijos. Este beneficio es administrado por The Hartford. Puede elegir cobertura en incrementos de \$10,000 hasta \$500,000 para su cónyuge y \$5,000 o \$10,000 para sus hijos; el costo por cheque de pago depende de la cantidad de cobertura que elija. Se requiere un Comprobante de Asegurabilidad (comprobante de buena salud) para las elecciones del seguro de vida para el cónyuge por más de \$50,000 si es recién elegible o \$10,000 si aumenta la cobertura o si elige nueva cobertura durante la Inscripción Abierta.

Tenga en cuenta lo siguiente: El seguro voluntario de vida para el cónyuge y los dependientes no puede ser mayor que el monto combinado del seguro de vida del empleado.



Cobertura de incapacidad

El beneficio de incapacidad a corto plazo y el seguro de incapacidad a largo plazo son administrados por The Hartford.

Plan de reemplazo del salario durante una incapacidad a corto plazo

Si no puede trabajar debido a una lesión o enfermedad no relacionada con el trabajo o por maternidad, el Plan de Continuación de Compensación durante una incapacidad a corto plazo pagado por el USNH le proporciona un beneficio que incluye:

- El 100% de su salario base anual, hasta 8 semanas (incluye un periodo de espera, si corresponde); y
- El 60% de su salario base anual de la semana 9 a la 26.

Los beneficios se pagan después de un período de espera, si se aplica. Si es empleado elegible para beneficios,* se le inscribe automáticamente en la cobertura que paga el empleador. Obtenga más información acerca de los [beneficios de tiempo libre y permisos](#) que tiene disponibles por medio de UTime.

**Depende de su contrato de trabajo colectivo.*

SEGURO VOLUNTARIO DE INCAPACIDAD A CORTO PLAZO

Los empleados cubiertos con ciertos contratos colectivos de trabajo pueden calificar para el Seguro Voluntario de incapacidad a corto plazo. Esta cobertura reemplaza el 60% de su salario base hasta un máximo de 26 semanas después de que usted no haya podido trabajar un día debido a un accidente no relacionado con el trabajo o siete días debido a una enfermedad no relacionada con el trabajo. Tome en cuenta que el empleado paga el 100% de esta cobertura.

Seguro de incapacidad a largo plazo

El seguro de incapacidad a largo plazo le ofrece un beneficio si usted queda incapacitado debido a una enfermedad o lesión no relacionada con el trabajo. El USNH paga el costo para el nivel de cobertura básico: El 60% de su salario presupuestado anual regular (hasta \$5,000 al mes). Si está trabajando de manera activa, puede incrementar o reducir la cobertura durante la Inscripción Abierta o cuando tenga un cambio en su condición que califique.

Porcentaje del salario presupuestado anual regular	Beneficio mensual máximo
Opción del 60%—nivel pagado por el USNH	\$5,000
Opción del 66 2/3%*	\$15,000

**Las tarifas se basan en su edad al 1 de enero; su prima puede cambiar durante el año debido a cambios en el salario. Usted paga la cobertura por la cantidad por encima del nivel pagado por el USNH.*

COBERTURA VOLUNTARIA Y UTIME

SEGURO DE ATENCIÓN A LARGO PLAZO (LTC)

El USNH ofrece seguro de atención a largo plazo (LTC) por medio de AGIS para ayudarle a prepararse para lo inesperado y proteger el futuro financiero de su familia. Cada año tendrá la oportunidad de inscribirse durante el período estándar de inscripción de AGIS.

El seguro LTC ayuda a cubrir el costo de servicios que apoyan las necesidades de la vida diaria como, por ejemplo, la atención médica en casa, residencia con asistencia o atención en residencias geriátricas en caso de que usted o un familiar con cobertura lo llegaran a necesitar.

Beneficios voluntarios que se ofrecen por medio de MetLife

Usted tiene la oportunidad de elegir la cobertura donde el empleado paga todo en diversos beneficios voluntarios que ofrece MetLife, donde se incluye seguro contra accidentes, seguro de cuidados críticos, asistencia legal e indemnización hospitalaria. Para obtener más información, visite metlife.com/info/usnh.

Descuento en el seguro para mascotas

Tiene acceso a un descuento en el seguro para mascotas disponible a través de MetLife, de manera que también pueda obtener la atención que necesita para los miembros peludos de su familia. Para obtener más información, visite metlife.com/info/usnh.



¡REEMBOLSO DE ACONDICIONAMIENTO FÍSICO!

Elija un gimnasio, compre equipo elegible o inscribáse para una membresía en el gimnasio ¡y se le reembolsarán hasta \$300 por medio de la cuenta de gastos para estilo de vida de HealthEquity! Solo pague su membresía o el equipo, entregue a HealthEquity sus recibos pagados junto con un formulario completado que puede encontrar en la [página de beneficios del USNH](#) y se le reembolsará por medio de HealthEquity con un cheque enviado por correo a su domicilio, hasta un máximo de \$300 (gravables) por año calendario. Todas las personas que usted incluya en su cobertura con su plan médico del USNH para el 2026 pueden participar (hasta un total combinado máximo de \$300).

Debe estar inscrito en un plan médico del USNH para calificar para este programa.



UTime: Programa de permisos del USNH

UTime es el programa de beneficios de permisos del USNH y el sistema de gestión del tiempo. UTime ofrece beneficios relacionados con el tiempo libre pagado para una amplia gama de necesidades, que incluyen tiempo personal y por enfermedad, permiso parental, incapacidad, servicio comunitario y más.

En ocasiones puede que necesite recuperarse de una enfermedad o lesión, enfrentar una situación personal o ayudar a un familiar que lo necesite. Y por supuesto que usted espera con gusto los días festivos y las vacaciones con familiares y amigos. Nuestro programa de UTime le brinda tiempo lejos del trabajo para todas estas situaciones, permitiéndole regresar renovado y listo para centrarse en su trabajo.

Elegibilidad

Todo el personal académico, personal exento y personal no exento en el año fiscal es elegible para los beneficios de UTime. También puede ser elegible con base en su contrato colectivo de trabajo.

Sistema de registro de tiempo de UTime

Se usa Workday para administrar su tiempo cuando trabaje y cuando esté lejos del trabajo. Le ayuda a dar seguimiento a:

- Las horas que ha trabajado.
- Cuánto tiempo libre tiene disponible en el año en curso.
- Todos los días de tiempo libre que haya acumulado de años anteriores.



Si desea más información sobre Workday, visite universitysystemnh.sharepoint.com/sites/usnh-workday.

Entre a Workday en cualquier momento haciendo clic [aquí](#).

BENEFICIOS DE UTIME

Beneficios de UTime de un vistazo

Beneficio	Descripción	Descripción
Tiempo personal	Tiempo libre pagado para vacaciones o necesidades personales	<ul style="list-style-type: none"> Hasta 5 años de servicio: Gane hasta 18 días a lo largo del año calendario Más de 5 años de servicio: Gane hasta 24 días a lo largo del año calendario Máximo de días que puede tener en un momento dado: 45 Si deja el USNH o se jubila, puede recibir el valor en efectivo (sujeto a impuestos) hasta por 30 días de tiempo personal, acumulado pero sin usar
Tiempo por enfermedad	<ul style="list-style-type: none"> Tiempo libre pagado para citas médicas, enfermedades o lesiones, o Tiempo para cuidar a la familia para cuidar a un familiar enfermo o lesionado 	<ul style="list-style-type: none"> Días que gana por año: Hasta 15 Máximo de días que puede tener en un momento dado: 60 Máximo de días por año que puede usar para cuidar a la familia: 30* Si deja el USNH o se jubila, pierde cualquier tiempo por enfermedad acumulado pero sin usar
Tiempo para días festivos	Tiempo para días festivos con goce de sueldo	<ul style="list-style-type: none"> Días festivos con goce de sueldo designados cada año por el USNH: 14 Visite usnh.edu/human-resources/2026-benefits para ver el programa actual de días festivos
Incapacidad a corto plazo (STD)	Tiempo libre pagado para cuando no pueda trabajar debido a una enfermedad o lesión que no esté relacionada con el trabajo, o por un permiso de maternidad	<ul style="list-style-type: none"> Usted no paga nada por la cobertura de STD: el USNH paga el costo completo Hasta 8 semanas: 100% de su sueldo base anual De la semana 9 a la semana 26: 60% de su sueldo base anual Los beneficios comienzan de inmediato después de un accidente u 8 días después de una enfermedad o para maternidad
Incapacidad a largo plazo (LTD)	Tiempo libre pagado después de que terminen los beneficios de STD, para cuando no pueda trabajar debido a una enfermedad o lesión que no esté relacionada con el trabajo	<ul style="list-style-type: none"> Usted no paga nada por la cobertura básica de LTD: el USNH paga el costo completo Beneficio básico de LTD: 60% de su salario base anual, hasta \$5,000 al mes Cobertura opcional de compra adicional: 66-2/3% de su salario base anual, hasta \$15,000 al mes
Permiso parental	Tiempo libre pagado para maternidad, paternidad, adopción, crianza o subrogación	<ul style="list-style-type: none"> Tiempo libre pagado después del nacimiento, adopción, colocación para adopción o inicio de cuidado de crianza de un hijo: 6 semanas de pago al 100%, que se pueden usar de manera intermitente en los primeros 12 meses de la fecha de vigencia* Puede complementarse con otro tiempo libre disponible, hasta 3 semanas adicionales
Permiso por duelo	Tiempo libre pagado por la pérdida de un familiar	<ul style="list-style-type: none"> Días libres por año por la pérdida de un familiar inmediato (es decir, padres, cónyuge, hermanos o hijos): 5 Días libres por año por la pérdida de otro familiar: 1
Deber como jurado	Tiempo libre pagado para servir en un jurado o como testigo con un citatorio judicial	<ul style="list-style-type: none"> El USNH pagará la diferencia entre su sueldo base anual regular y el pago como jurado o el cargo del citatorio judicial durante su periodo de servicio Si remite al USNH alguna compensación pagada por el tribunal, recibirá su salario base anual completo durante su periodo de servicio No hay reembolso por los gastos
Permiso por razones militares	Tiempo libre para servir en los servicios uniformados	<ul style="list-style-type: none"> El permiso por razones militares del USNH cumple con la Ley de los Derechos del Empleo y Re-empleo de los Servicios Uniformados (USERRA) Si desea más información, consulte la política de permisos por razones militares del USNH USY V.C.17 o comuníquese con la oficina de Recursos Humanos de su campus
Servicio comunitario	Tiempo libre pagado para participar en el servicio comunitario opcional	<ul style="list-style-type: none"> Un (1) día por año fiscal para un evento o actividad de servicio comunitario aprobado por un supervisor



*Los beneficios pueden variar, dependiendo de los contratos colectivos de trabajo.

¿TIENE ALGUNA PREGUNTA SOBRE UTIME?

Si tiene preguntas sobre UTime o desea solicitar beneficios de incapacidad o de permisos, presente una [Solicitud de ayuda](#).

PLAN DE JUBILACIÓN

El USNH ofrece a todos los empleados elegibles la oportunidad de ahorrar para su futuro con dos planes de jubilación: el Plan de jubilación 403(b) y el Plan de jubilación con compensación diferida 457(b).

Plan de jubilación 403(b)

El Plan de jubilación 403(b) le permite ahorrar para la jubilación con ventajas fiscales. Puede elegir una cuenta con TIAA, o con Fidelity o con ambas y seleccionar entre una gama de opciones de inversión para crear una estrategia de ahorros que satisfaga sus necesidades.

Siempre tendrá la propiedad total de la cuenta. También puede hacer contribuciones opcionales al Plan de jubilación 403(b), hasta llegar a los límites de aplazamiento voluntario del IRS, por medio del Plan de jubilación complementario 403(b).

Usted y el USNH contribuyen a esta cuenta: puede elegir si contribuye entre 2.5% y 6% de su salario (en incrementos de 0.1%) y el USNH contribuirá con base en el porcentaje que elija.

Contribución del empleado	Contribución proporcional del USNH
6%	6% para el primer año de participación; 8% después del primer año
4%–5.99%*	6%
2.5%–3.9%*	4%

Los empleados cubiertos con un contrato colectivo de trabajo pueden tener niveles establecidos de contribución, contribuciones proporcionales diferentes del USNH y requisitos para adquisición de derechos, y tal vez no puedan participar en la inscripción automática.

Seleccione el monto de su contribución y a su proveedor para la jubilación (Fidelity y/o TIAA) por medio de [Workday](#) a través de “Change Benefits” (Cambiar beneficios), luego escoja “Retirement Savings Enrollment/Change event” (Inscripción en ahorros para la jubilación/Cambiar evento). Una vez que se haya fijado su contribución, debe escoger su inversión entrando a su cuenta de [Fidelity](#) y/o de [TIAA](#). [Haga clic aquí](#) para obtener más información sobre sus beneficios para la jubilación.

DATOS RÁPIDOS ACERCA DEL PLAN DE JUBILACIÓN 403(b)

- **Elección de administradores:** Puede elegir Fidelity y/o TIAA.
- **Contribuciones:** Contribuya a su cuenta con dinero antes de impuestos o después de impuestos desde su cheque de pago: ¡justo elige! Si contribuye, el USNH también contribuirá un porcentaje de su salario anual. Esto significa que recibe dinero gratis tan solo por ahorrar para la jubilación.

Beneficios del Plan de jubilación 403(b)

- **Los derechos a los fondos se adquieren de inmediato:** Esto significa que siempre tendrá la propiedad total del dinero en la cuenta, incluyendo lo que aporte el USNH, sin un periodo de espera.
- **Inscripción automática:** Cuando entra al USNH, si no hace una elección para la jubilación en menos de 35 días, quedará inscrito automáticamente con una contribución del empleado del 2.5% con TIAA (para recibir la contribución proporcional del empleador de 4%). En cualquier momento puede cambiar esta elección y su monto de contribución.
- **Consejos sobre inversiones de CAPTRUST:** Utilice a CAPTRUST para recibir consejos de inversiones independientes y sin prejuicios. CAPTRUST le sirve como su único punto de contacto para recibir consejos y puede hacerle recomendaciones sobre sus fondos de inversión, con base en sus necesidades y el desempeño de sus fondos. Para obtener más información, visite captrustadvice.com.

Plan de jubilación con compensación diferida 457(b)

Con el Plan de jubilación con compensación diferida 457(b) puede separar una parte de su sueldo con ventajas fiscales. Para contribuir al plan, debe participar activamente en el Plan de jubilación y complementario 403(b) del USNH. Tal como el Plan 403(b), puede tomar decisiones sobre inversiones con TIAA o Fidelity.

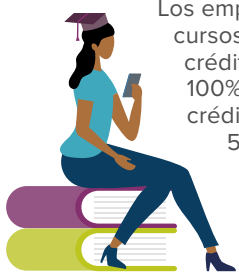
Nota: Todos los planes de jubilación están sujetos a los máximos del plan del IRS. Lo más que puede contribuir a cada uno de los planes, el 403(b) y el 457(b), es de \$24,500 si tiene menos de 50 años, o bien \$32,500 si tiene 50 años o más. Una vez que llegue al límite máximo del IRS, todas las contribuciones al Plan, incluida la contribución proporcional del empleador, se suspenden por el resto del año calendario.



BENEFICIOS Y RECURSOS ADICIONALES

Beneficio de reembolso de matrícula

El Beneficio de reembolso de matrícula está disponible para empleados elegibles y sus dependientes después de un periodo de espera, como ayuda para pagar cursos en cualquier campus del USNH.



Los empleados elegibles pueden tomar hasta 5 cursos por año fiscal. Los cursos para obtener créditos son elegibles para una reducción del 100% del costo en el estado; los cursos sin créditos son elegibles para una reducción del 50% del costo en el estado. Además, sus dependientes elegibles pueden recibir hasta 50% de descuento de la tarifa de colegiatura en el estado para cursos con créditos del USNH después de un periodo de espera de un año.

Obtenga más información sobre el beneficio de reembolso de matrícula [haciendo clic aquí](#).

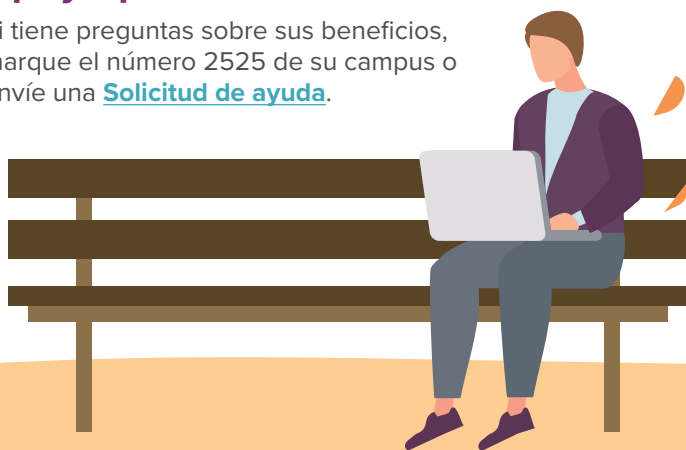
Beneficios y descuentos de BenefitHub

El USNH ofrece descuentos a través de BenefitHub: su mercado de descuentos para los empleados. Visite usnh.benefitshub.com para encontrar una amplia gama de descuentos y beneficios, que incluyen ahorros en viajes, boletos para el cine, cenas, compras, tiendas y restaurantes locales y mucho más.



Apoyo para beneficios de RH

Si tiene preguntas sobre sus beneficios, marque el número 2525 de su campus o envíe una [Solicitud de ayuda](#).



Contactos de proveedores

Proveedor	Teléfono	Sitio web
Anthem Blue Cross Blue Shield	844-614-3155	anthem.com
OptumRx	866-633-5874	optumrx.com
Lantern	Atención oncológica: 855-204-3923 Atención quirúrgica: 855-676-3920	my.lanternicare.com
Northeast Delta Dental	800-832-5700	nedelta.com
VSP Vision Care	800-877-7195	vsp.com
HealthEquity/ WageWorks – Cuentas de Gastos Flexibles, reembolso de acondicionamiento físico	877-924-3967	wageworks.com
TIAA	800-842-2776	tiaa.org/usnh
Fidelity Investments	800-343-0860	netbenefits.com/usnh
MetLife – Beneficios voluntarios	800-438-6388	metlife.com/mybenefits
The Hartford	¡Próximamente!	
Spring Health (Programa de Asistencia para Empleados)	855-629-0554	usnh.springhealth.com
Consejos sobre inversiones de CAPTRUST	800-967-9948	captrustadvice.com

El propósito del presente documento es ofrecer información básica sobre los planes y programas de beneficios para los empleados elegibles. En este documento se resumen simplemente los planes y programas de beneficios para los empleados y no se detallan todos los términos, condiciones, restricciones y exclusiones que contienen los documentos del plan, los contratos de los proveedores y/o las Descripciones Resumidas de los Planes (SPD) (la "documentación del plan") de los diferentes planes y programas de beneficios. Se ha hecho todo lo posible dentro de lo razonable para asegurarse de la exactitud de la información que contiene este documento; sin embargo, en caso de una discrepancia entre la información en este documento y la documentación del plan, regirán las disposiciones en la documentación del plan. El presente documento no crea ningún derecho contractual para ningún empleado actual o anterior ni para ninguna otra persona. Las disposiciones de la documentación del plan aplicable regirán la determinación de cualquier derecho de un individuo de conformidad con lo estipulado en cualquier plan o programa de beneficios para empleados. Su empleador se reserva el derecho de enmendar o suspender cualquiera de sus planes y programas de beneficios para empleados en cualquier momento y sin aviso previo o motivo.